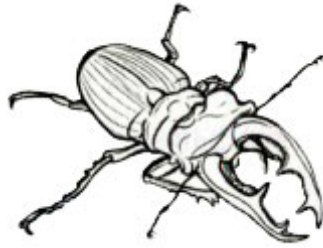


Тест по окружающему миру  
Лес и человек  
4 класс

Часть А

**А1.** Назови жука.



- 1) олень
- 2) носорог
- 3) красотел
- 4) геркулес

**А2.** Укажи растение из Красной книги.

- 1) тимофеевка
- 2) подорожник
- 3) полынь
- 4) женьшень

**А3.** Определи группу растений, к которым относится венерин башмачок.

- 1) лишайники
- 2) деревья
- 3) травы
- 4) кустарники

**А4.** Вспомни, какой заповедник находится в лесной зоне.

- 1) Таймырский
- 2) Ильменский
- 3) «Остров Врангеля»
- 4) Приокско-Террасный

Часть В

**В1.** Найди неверное высказывание.

- 1) Не ломай в лесу деревья.
- 2) Не разводи в лесу костры.
- 3) Не ходи по лесу.
- 4) Не мусори в лесу.

**В2.** Подумай, в какую погоду нельзя разводить костер.

- 1) в холодную
- 2) в дождливую
- 3) в ветреную
- 4) в теплую

Часть С

**С1.** Укажи, что защищает лес.

- 1) воздух
- 2) водоёмы
- 3) человека
- 4) почву

*Ответы на тест по окружающему миру Лес и человек 4 класс*

A1-1

A2-4

A3-3

A4-4

B1-3

B2-3

C1-124