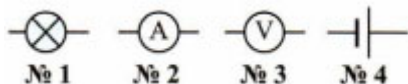


## Тест по физике Вольтметр 8 класс

1. Какой прибор предназначен для измерения электрического напряжения?

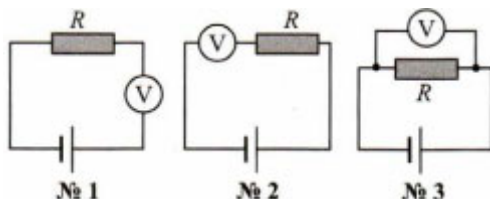
- 1) Электрометр
- 2) Гальванометр
- 3) Амперметр
- 4) Вольтметр

2. Какое из этих условных обозначений принято для изображения вольтметра?



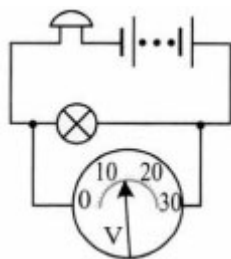
- 1) №1
- 2) №2
- 3) №3
- 4) №4

3. На какой схеме вольтметр, которым нужно измерить напряжение на проводнике  $R$ , включен правильно?



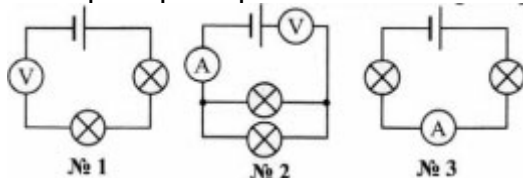
- 1) №1
- 2) №2
- 3) №3

4. Какова цена деления шкалы вольтметра, показанной на схеме? Чему равно напряжение на лампе?



- 1) 10 В; 16 В
- 2) 1 В; 15 В
- 3) 1 В; 18 В
- 4) 10 В; 18 В

5. Какая из этих схем включения приборов правильна?



- 1) №1
- 2) №2
- 3) №3

*Ответы на тест по физике Вольтметр*

1-4

2-3

3-3

4-2

5-3