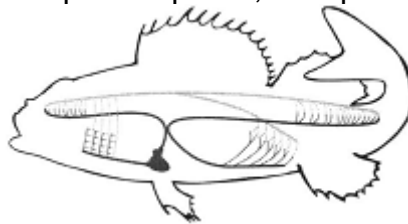


Тест по биологии Органы и системы органов животных 6 класс

1 вариант

1. Обмен газов в теле зайца обеспечивается работой системы органов
 - 1) дыхания
 - 2) опоры
 - 3) выделения
 - 4) движения
2. Жидкие продукты жизнедеятельности рака удаляются из организма с помощью системы органов
 - 1) размножения
 - 2) движения
 - 3) кровообращения
 - 4) выделения
3. Защищает внутренние органы тритона от повреждений
 - 1) скелет
 - 2) почки
 - 3) сердце
 - 4) кишечник
4. Согласованная работа всех частей организма гидры достигается благодаря деятельности системы
 - 1) кровеносной
 - 2) дыхательной
 - 3) пищеварительной
 - 4) нервной
5. Регуляцию деятельности организмов животного с помощью гормонов осуществляет система
 - 1) эндокринная
 - 2) опорно-двигательная
 - 3) пищеварительная
 - 4) нервная
6. Определите систему внутренних органов рыбы, изображённую на рисунке



- 1) дыхательная
 - 2) кровеносная
 - 3) пищеварительная
 - 4) нервная
7. Верны ли следующие утверждения?
 - А. Через лёгкие зайца из организма удаляется углекислый газ.
 - Б. Почки представляют собой орган выделения трески.
 - 1) верно только А
 - 2) верно только Б
 - 3) верны оба суждения
 - 4) неверны оба суждения
 8. Верны ли следующие утверждения?
 - А. Воспроизведение животных обеспечивает выделительная система.
 - Б. Спинной мозг является органом опорно-двигательной системы.
 - 1) верно только А
 - 2) верно только Б

- 3) верны оба суждения
- 4) неверны оба суждения

9. Выберите три верных утверждения.

- 1) жабры
- 2) сердце
- 3) лёгкие
- 4) трахеи
- 5) желудок
- 6) почки

10. Установите соответствие между органом и системой органов животного, к которой он принадлежит.

Орган животного

- 1. Яичники
- 2. Почки
- 3. Мочеточники
- 4. Семенники
- 5. Мочевой пузырь

Система органов

- А. Половая
- Б. Выделительная

11. Установите верную последовательность расположения органов в пищеварительной системе дождевого червя.

- 1) зоб
- 2) глотка
- 3) желудок
- 4) рот
- 5) кишечник
- 6) пищевод
- 7) анальное отверстие

12. Установите соответствие между системой органов и органами внутреннего строения зайца.

Система органов

- 1. Нервная
- 2. Эндокринная

Органы внутреннего строения зайца

- А. Специальные железы.
- Б. Головной мозг.
- В. Спинной мозг.
- Г. Гормоны.

Тест по биологии Органы и системы органов животных 6 класс

2 вариант

1. Через органы дыхания из организма насекомого удаляется
 - 1) кислород
 - 2) избыток гормонов
 - 3) углекислый газ
 - 4) остатки пищи
2. В теле зайца выделительная система удаляет из организма
 - 1) плазму крови
 - 2) углекислый газ
 - 3) продукты жизнедеятельности
 - 4) остатки пищи
3. В теле позвоночного животного скелет и прикрепленные к нему мышцы составляют систему
 - 1) нервную
 - 2) опорно-двигательную
 - 3) эндокринную
 - 4) кровеносную
4. Самой сложной нервной системой обладают
 - 1) раки
 - 2) насекомые
 - 3) птицы
 - 4) млекопитающие
5. Система органов размножения животных включает
 - 1) почки
 - 2) сердце
 - 3) кишечник
 - 4) половые железы
6. Определите систему внутренних органов зайца, изображённую на рисунке



- 1) половая
 - 2) кровеносная
 - 3) выделительная
 - 4) нервная
7. Верны ли следующие утверждения?
 - А. Птица активно передвигается благодаря сокращениям скелетных мышц.
 - Б. Гормоны вырабатываются эндокринной системой животных.
 - 1) верно только А
 - 2) верно только Б
 - 3) верны оба суждения
 - 4) неверны оба суждения
8. Верны ли следующие утверждения?
 - А. Согласованную работу организма животного обеспечивает деятельность нервной и эндокринной системы.
 - Б. Обмен газов в организме животного осуществляет выделительная система.
 - 1) верно только А
 - 2) верно только Б

- 3) верны оба суждения
- 4) неверны оба суждения

9. К органам выделения рыбы относят

- 1) почки
- 2) скелет
- 3) желудок
- 4) мочевой пузырь
- 5) спинной мозг
- 6) мочеточник

10. Установите соответствие между органом и системой органов животного, к которой он принадлежит.

Орган животного

- 1. Жабры
- 2. Сердце
- 3. Вены
- 4. Лёгкие
- 5. Капилляры

Система органов

- А. Кровеносная
- В. Дыхательная

11. Установите верную последовательность расположения органов в пищеварительной системе рыбы.

- 1) пищевод
- 2) желудок
- 3) анальное отверстие
- 4) глотка
- 5) кишечник
- 6) рот

12. Установите соответствие между системой органов и органами внутреннего строения зайца.

Система органов

- 1. Опорно-двигательная
- 2. Пищеварительная

Органы внутреннего строения зайца

- А. Скелетная мускулатура
- Б. Печень
- В. Поджелудочная железа
- Г. Кости

Ответ на тест по биологии Органы и системы органов животных

1 вариант

1-1
2-4
3-1
4-4
5-1
6-2
7-3
8-4
9-134
10. 1А 2Б 3Б 4А 5Б
11-4261357
12. 1БВ 2АГ

2 вариант

1-3
2-3
3-2
4-4
5-4
6-3
7-3
8-1
9-146
10. 1Б 2А 3А 4Б 5А
11-641235
12. 1АГ 2БВ